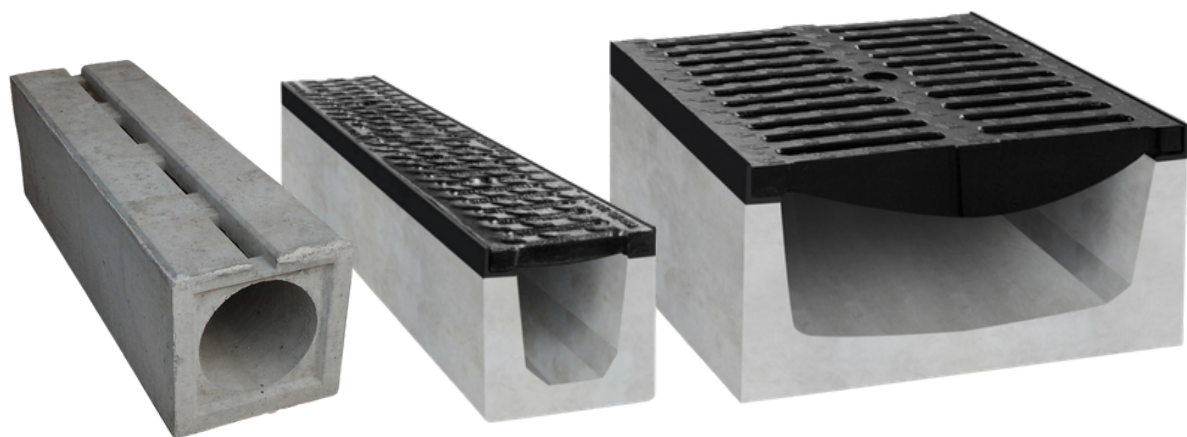


INSTRUCȚIUNI DE MONTAJ

RIGOLE DE DRENAJ DIN BETON

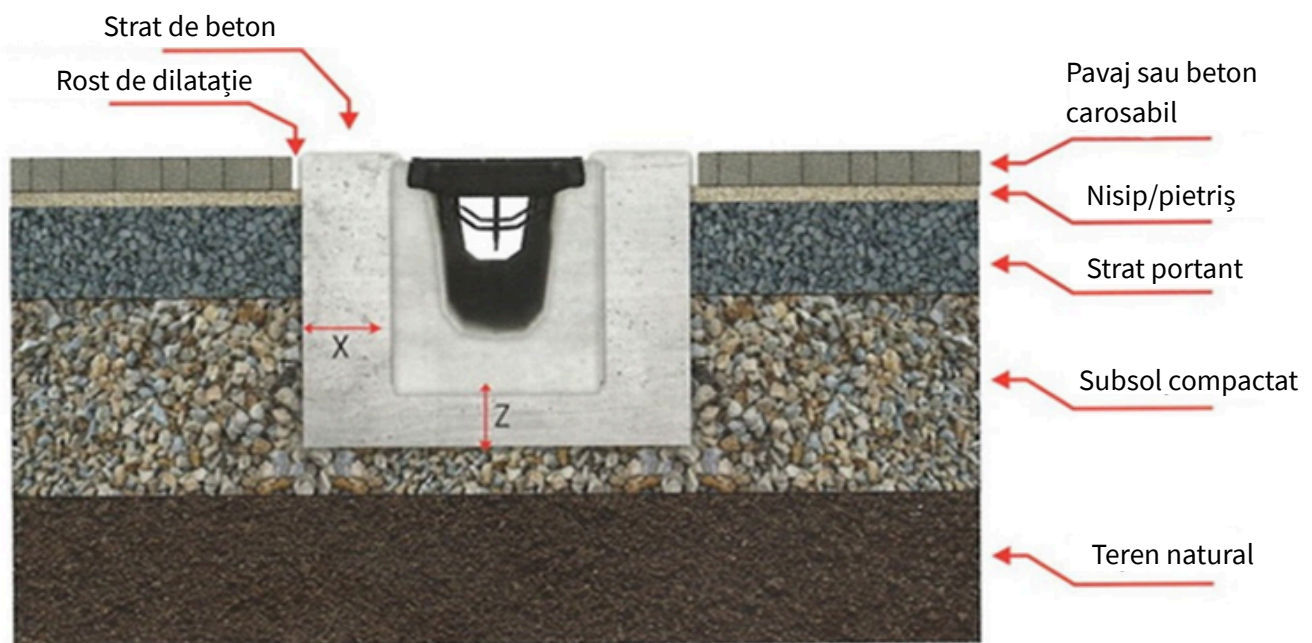


RIGOLE DE DRENAJ DIN BETON

Produsele din beton trebuie depozitate pe un teren plan, consolidat și drenat, protejate de ploaie și îngheț.

Montajul trebuie realizat, de preferință, în condiții climatice favorabile. Rigolele și gurile de scurgere din beton se montează pe un strat de beton a cărui înălțime depinde de clasa de încărcare a rigolei/gurii de scurgere (vezi tabelul orientativ de mai jos). Aceeași grosime a betonului trebuie aplicată și pe laterale, unde servește drept sprijin împotriva forțelor laterale care acționează asupra rigolei de drenaj, de exemplu la trecerea unui autovehicul.

Montajul trebuie efectuat întotdeauna în conformitate cu documentația de proiect și ținând cont de condițiile geologice locale și de straturile suport.



Grosimea recomandată a stratului de beton:

Clasa de încărcare	A 15	B 125	C 250	D 400	E 600	F 900
Dimensiunile stratului de beton X (mm)	100	150	150	200	200	200
Dimensiunile stratului de beton Z (mm)	100	150	150	200	200	200
Clasa de beton pentru stratul de beton	C 35/45	C 35/45	C 35/45	C 35/45	C 35/45	C 35/45

Montaj:

1. Pregătirea substratului
2. Marcarea traseului canalizării cu ajutorul țărășilor și a sforii de trasare.
3. Realizarea unei gropi cu lungime, lățime și adâncime corespunzătoare pentru a permite realizarea unei fundații de beton sub rigolă și ulterior pe laterale (min. 10 cm). Pentru sarcini mai mari trebuie luată în considerare capacitatea portantă admisă a solului sau stabilită sarcina admisă a fundului excavației, respectând recomandările de mai sus pentru clasa de sarcină și parametrii minimi de calitate ai betonului. Rigolele trebuie instalate la 3–5 mm sub nivelul terenului.
4. Realizarea bazei de beton pe fundul excavației.
5. Montarea rigolei pe baza de beton. După întărirea ușoară a betonului, completați umplerea și pe lateralele rigolei astfel încât să se formeze stratul necesar de beton în jurul rigolei (în funcție de clasa de sarcină).
6. Dacă este necesar, etanșați îmbinările cu mortar cu priză rapidă sau adeziv rezistent la îngheț.

Producătorul nu este responsabil pentru defectele și problemele apărute din cauza depozitării, instalării sau utilizării necorespunzătoare.

Racordarea rigolelor din beton: