

MŰSZAKI ADATLAP

FLEX 100 DIFFÚZIÓS TETŐFÓLIA

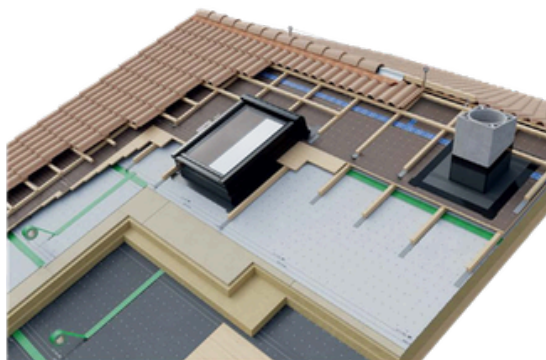


FLEX 100 DIFFÚZIÓS TETŐFÓLIA

Páraáteresztő fóliarendszer

Háromrétegű, nagy páraáteresztő képességű tetőfólia, amelynek külső rétegei polipropilén nemszőtt textíliából, belső rétege pedig diffúziós fóliából készülnek. Tetőfedés alá történő beépítésre, közvetlenül hőszigetelésre vagy páraáteresztő deszkázatra történő alkalmazásra. Magas vízpára-áteresztő képesség (Sd-érték 0,02). Már 17°-os tetőhajlásszögtől alkalmazható (a fedés biztonságos hajlásszögétől függően), DHV 6, 5, 4, 3 osztályokhoz. Szélzáró réteggént is alkalmazható átszellőztetett homlokzati szerkezetekben, nyitott hézagok nélküli burkolat esetén.

1.5 × 50 m



Tulajdonságok:



- Nagy páraáteresztő képességű fólia minden típusú tetőfedés alá
- Vízlepergető anyag páraáteresztő membránnal
- Ideális szélzárásra zárt hézagú, átszellőztetett homlokzatok esetén
- Csúszásmentes felület megkönnyíti a beépítést



1434

EN 13859-1,2:2010

Rugalmas vízszigetelő
lemezek –

A tetőalátétek és kiegészítő
vízszigetelő fóliák
meghatározásai és jellemzői
1.rész: Tetőalátétek és
kiegészítő vízszigetelő fóliák
magastetőkhöz.

2.rész: Alátétek és kiegészítő
vízszigetelő fóliák falakhoz

A termék egyedi azonosító

kódja:

FLEX 100

Gyártó:

Covernit CR

Všetice

1325744 Netvořice

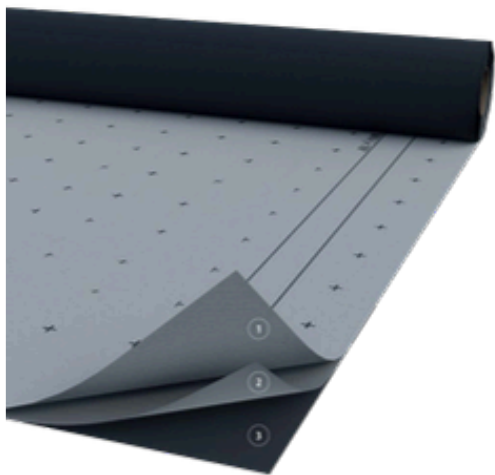
Kod: 50 22001



8 596559 019881

Paraméterek	Egységek	Értékek	Tűrés	hEN
Csomagolás	[tekercs/raklap]	60	-	EN 13859-1,2: 2010
Hossz	[m]	50	-0/+2%	
Szélesség	[m]	1,5	± 0,5 %	
Felülettömeg	[g/m ²]	95	± 20 %	
Tűzvédelmi osztály	osztály	E	-	
Vízbehatolással szembeni ellenállás	osztály	W1	-	
Egyenértékű diffúziós vastagság	Sd [m]	0,02	+0,03; -0,01	
Szakítószilárdság hosszirányban	[N/50 mm]	190	+60; -60	
Szakítószilárdság keresztirányban	[N/50 mm]	100	+60; -60	
Nyúlás hosszirányban	[%]	90	+40; -40	
Nyúlás keresztirányban	[%]	150	+50; -50	
Szakítószilárdság szakadással szemben hosszirányban	[N]	120	+50; -50	
Szakítószilárdság szakadással szemben keresztirányban	[N]	140	+50; -50	
Hajlíthatóság alacsony hőmérsékleten	[°C]	-30	-	
Alkalmazási hőmérséklet-tartomány	[°C]	-30 +80	-	
Veszélyes anyagok		npd*		
Paraméterek mesterséges öregítés után:				
Vízbehatolással szembeni ellenállás	osztály	W1	-	EN 13859-1,2: 2010
Max. szakítószilárdság hosszirányban	[N/50 mm]	170	+50; -50	
Max. szakítószilárdság keresztirányban	[N/50 mm]	80	+40; -40	
Nyúlás hosszirányban	[%]	70	+30; -30	
Nyúlás keresztirányban	[%]	120	+50; -50	
EN 13859-1,2:2010 Rugalmas vízszigetelő lemezek – Alátétfóliák meghatározása és jellemzői. 1. rész: Tetőfedések alatti alátétfóliák. 2. rész: Falak alatti alátétfóliák.				

*npd – no performance determined (nincs deklarált érték)



Összetétel:

1. Vízlepergető, UV-stabilizált PP védőréteg
2. Mikropórusos PP fólia
3. PP nemszótt textíliából készült védőréteg

Szerelési útmutató

A FLEX 100 (a továbbiakban: „fólia”) fektetése során be kell tartani a hatályos építési szabványokat és előírásokat. A fóliát vízszintes sávokban közvetlenül a szarufákra vagy tiszta és száraz deszkázatra, illetve a szarufa feletti rendszer elemeire kell fektetni, fokozatosan az eresztől a gerinc felé, a nyomtatott oldalával kifelé. A fóliát ellenlécek segítségével kell az aljzathoz rögzíteni úgy, hogy biztosított legyen a víz elvezetése a fólia felületén, valamint a szerkezetben esetlegesen keletkező nedvesség kiszellőzése. A fólia az aljzathoz például kapcsokkal vagy rozsdamentes, lapos fejű szegekkel rögzíthető, kizárólag azokon a helyeken, amelyek később a magasabban elhelyezett fóliasáv átfedése alá kerülnek, vagy ahol az ellenlécek lefedik azokat. A rögzítőelemek fólián való áthatolásának minden pontját DIFUBAR ragasztószalaggal kell tömíteni/leragasztani. Az ellenlécek minimális magassága 40 mm. Minden ellenlécet el kell látni az ellenlécek alá helyezett Batten Seal, PE, 3 × 60 mm tömítőszalaggal, illetve alternatívaként Butyl, 1 × 50 mm butilszalaggal.

A fóliát úgy kell lefektetni, hogy ne alakuljanak ki egyenetlenségek, átfedések, lehajlások vagy gyűrődések, amelyek akadályoznák a víz elvezetését az eresz irányába, vagy éppen ellenkezőleg, a vizet az ellenlécek irányába vezetnék (például a szarufák közötti megemelkedett hőszigetelés következtében). A vízszintes átfedést legalább 12 cm szélességben kell kialakítani, mindig úgy, hogy a felső sáv fedje az alsó sávot. A könnyebb kivitelezés érdekében ez az átfedés a fólián szaggatott vonallal van jelölve. Bonyolultabb részleteknél, mint például gerinc, vápavonal, élgerinc stb., 30 cm-es átfedés ajánlott. Az eresztől mentén a fóliát DUO ragasztószalag segítségével kell az ereszlemezhez rögzíteni. A függőleges toldás csak ellenléc alatt, legalább 20 cm-es átfedéssel végezhető; a toldás helyén az ellenléc alatt DUO ragasztószalaggal kell ragasztani, az átfedést pedig DIFUBAR szalaggal kell leragasztani. A DUO ragasztószalag szolgál a fólia helyi javítására, áttörések kialakítására és a csatlakozó szerkezetekhez történő csatlakoztatására is.

A szerelés során kerülni kell a fólia érintkezését kőolajszármazékokkal, oldószerekkel és faanyagvédő vegyi impregnáló szerekkel. A fóliát közvetlen napsugárzásnak legfeljebb 1 hónapig szabad kitenni. Javasoljuk, hogy a fóliát a szerelést követően a lehető leghamarabb fedjék le a végleges tetőfedéssel, ami jelentősen hozzájárul a tartósságához és megbízhatóságához. A fólia nem helyettesíti a tetőfedést. További részletek a „Tetők tervezésének és kivitelezésének szabályai” (CKPT 2014) című kiadványban találhatóak.