

Vlnitá střešní krytina ASA Onduma

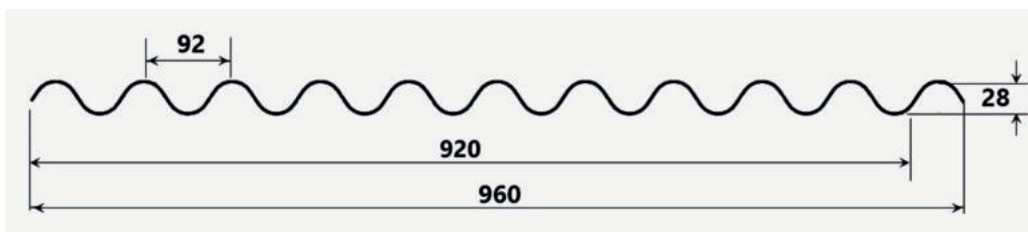
MONTÁŽNÍ NÁVOD

Před instalací krytiny ASA Onduma si přečtěte tento montážní návod.

Instalaci krytiny provádějte v souladu s projektovou a technologickou dokumentací, s platnými stavebními předpisy a nařízeními, v souladu s pokyny k montáži a s fyzikálními zákony.

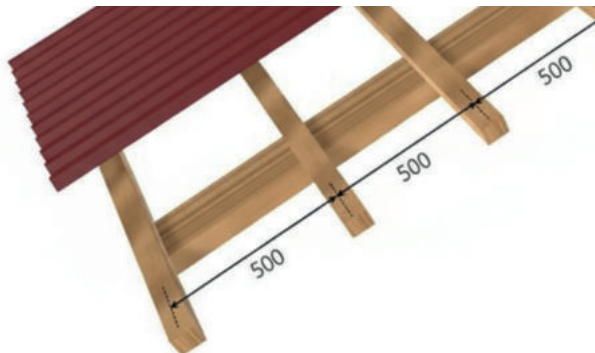
Potřebné nářadí pro instalaci na dřevěnou konstrukci

- kotvicí materiál (šrouby s podložkou a těsnicí krytkou pro krytinu ASA Onduma)
- vrtačka, aku šroubovák
- elektrická úhlová bruska
- ochranná přilba, pracovní rukavice
- protiskluzová obuv
- permanentní popisovač
- vodováha, svinovací metr

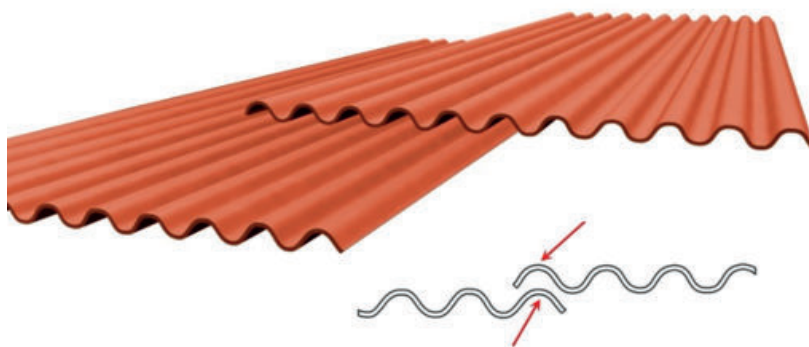


Střešní desky ASA Onduma jsou určeny pouze pro použití na šikmých střechách. Sklon střechy musí být min. 20°.

Střešní desky Onduma se pokládají obvykle na dřevěnou konstrukci, přičemž rozteč střešních latí (podpěr, 60x40 mm) musí být max. 500 mm.



Desky se pokládají s překrytím jedné vlny (viz nákres).



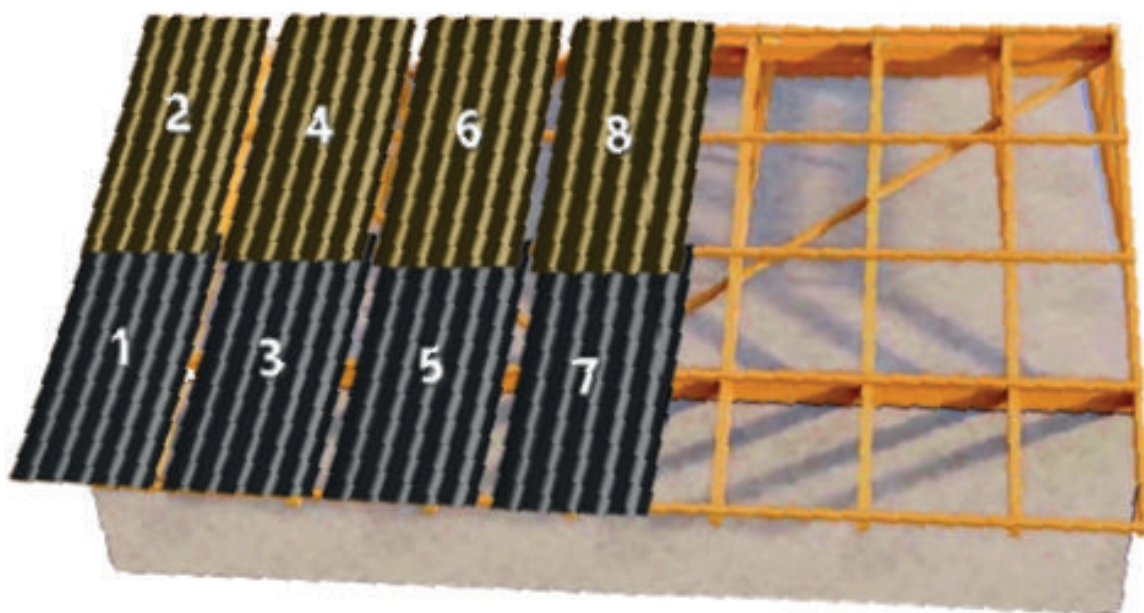
Svislé překrytí desek (podélné napojování) musí být minimálně 150 mm. Vždy zajistěte, aby lať byla uprostřed pod překrytím (viz obrázek).



Na spodní straně (u okapu) mohou desky Onduma přesahovat konstrukci maximálně o 150 mm.

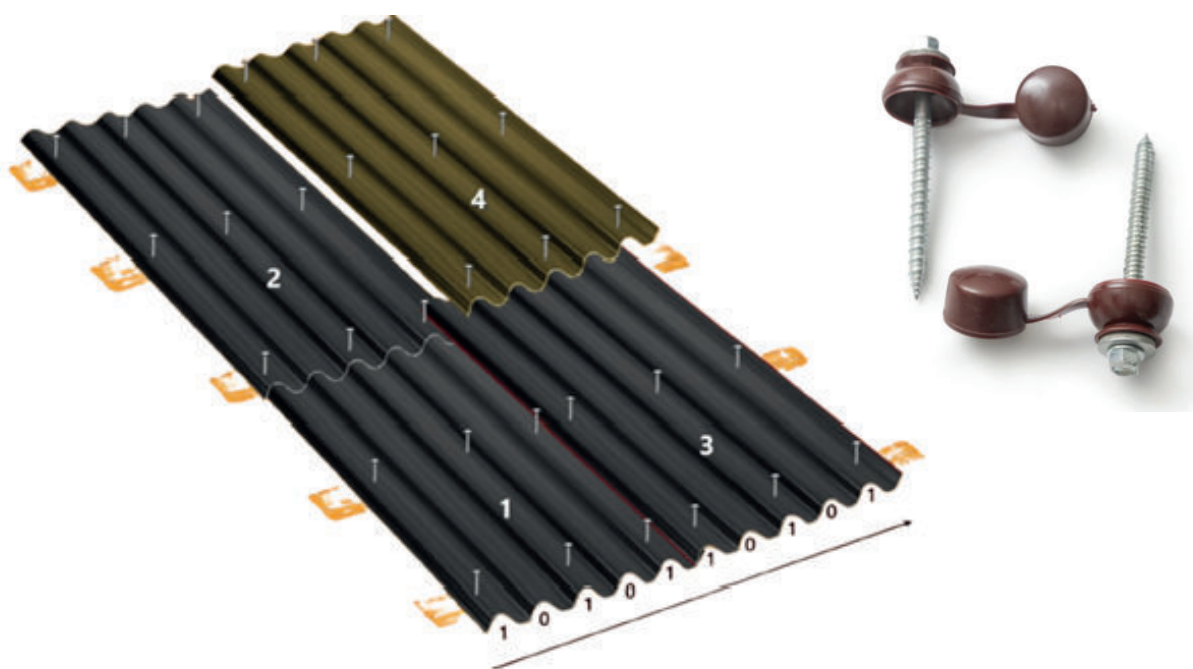


Při pokládce postupujte v pořadí dle obrázku. Začít můžete zprava nebo zleva, vždy však dodržte pořadí pokládky.

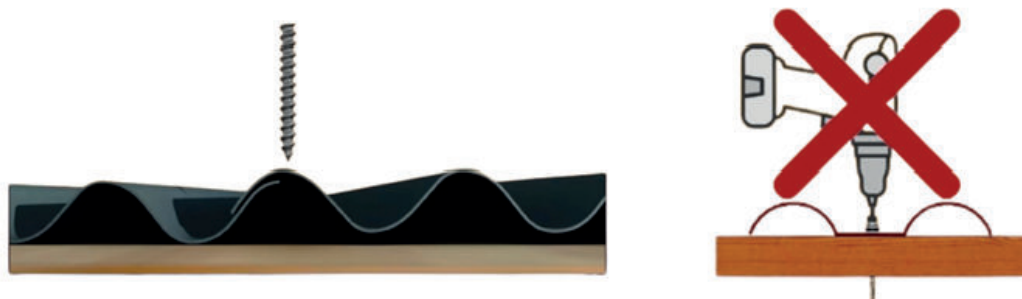


Kotvení (umístění šroubů) provádějte dle nákresu.

Kotvicí materiál vybírejte s ohledem na materiál podkladu. Při kotvení na dřevěný podklad použijte šrouby s podložkou pro krytinu Onduma (s těsnicí krytkou). Spotřeba šroubů je cca 12 ks/m².



Kotvicí šrouby se aplikují pouze z vrcholu vlny. Aplikace do jiných částí krytiny je nepřipustná. Chybnou aplikací šroubů zaniká záruka na produkt.



Kotvicí otvory v deskách se předvrtávají. Vrtaný otvor by měla být o cca 2-3 mm větší, než je průměr šroubu.

K zakrytí hřebene střechy slouží hřebenáč Onduma. Ke kotvení hřebenáče se používají šrouby s podložkou pro krytinu Onduma.