

TECHNICKÝ LIST

# DIFÚZNÍ PODSTŘEŠNÍ FÓLIE DIFBAR PLUS 150 S

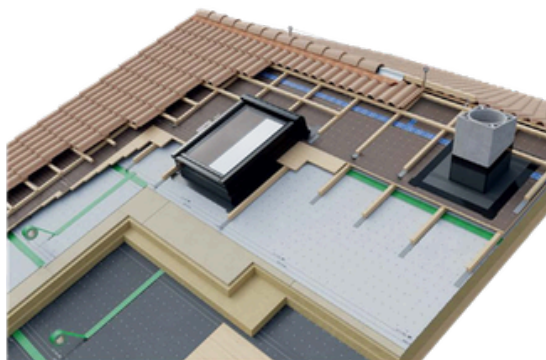


# DIFÚZNÍ PODSTŘEŠNÍ FÓLIE DIFBAR PLUS 150 S

## System difuzně otevřených fólií s páskou

Třívrstvá vysoce difúzní střešní fólie tvořená vnějšími vrstvami polypropylenové textilie a vnitřní vrstvou difuzního filmu. Pro použití pod střešní krytinu, k aplikaci přímo na tepelnou izolaci nebo difuzní bednění. Vysoká prostupnost pro vodní páru (hodnota Sd 0,02). Lze použít již od sklonu 17° (v závislosti na bezpečném sklonu krytiny), pro třídy těsnosti DHV 6,5,4,3. Lze použít jako větrozábranu do konstrukcí provětrávaných fasád s obkladem bez otevřených spár. Fólie je po obou okrajích opatřena samolepicí spojovací páskou.

1.5 × 50 m



## Vlastnosti:



- Vysoce difúzní fólie pod všechny typy střešních krytin
- Vodoopudivý materiál s difuzně otevřenou membránou
- Ideální pro utěsnění proti větru u provětrávaných fasád s uzavřenými spárami
- Protiskluzový povrch ulehčuje instalaci



1434

EN 13859-1,2:2010  
Hydroizolační pásy a fólie –  
Definice a charakteristiky pásů  
a fólií podkladních

a pro pojistné hydroizolace  
Část 1: Pásy a fólie podkladní  
apro pojistné hydroizolacepro  
skládané krytiny.  
Část 2: Pásy a fólie podkladní  
a pro pojistné hydroizolace  
pro stěny  
Jedinečný identifikační kód  
výrobku:  
DIFUBAR 150 S Plus

Výrobce:  
PK Profiles s.r.o.  
Truhlářská 1489/29  
110 01 Praha 1- Nové Město

Prohlášení o vlastnostech  
006ar-CPR/2021-TB

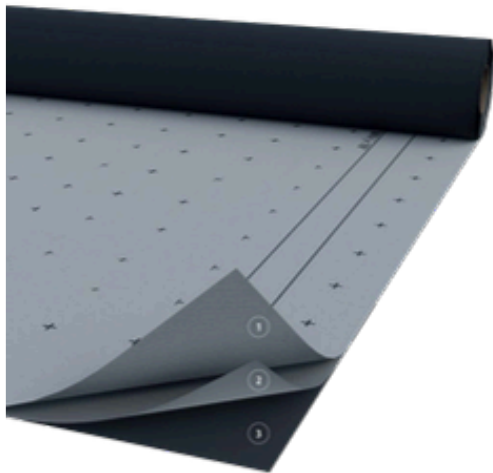
SystemyPOSV:  
systém posouzení 3

Kód: 5030351



Parametry	Jednotky	Hodnoty	Tolerance	Harm. tech. specifikace
Balení	[role/paleta]	60	-	EN 13859-1,2: 2010
Délka	[m]	50	-0/+2%	
Šířka	[m]	1,5	± 0,5 %	
Plošná hmotnost	[g/m <sup>2</sup> ]	150	± 10 %	
Reakce na oheň	třída	E	-	
Odolnost proti pronikání vody	třída	W1	-	
Ekvivalentní difúzní tloušťka	Sd [m]	0,02	+0,03; -0,01	
Pevnost v tahu podélně	[N/50 mm]	240	+60; -60	
Pevnost v tahu příčně	[N/50 mm]	130	+40; -40	
Tažnost podélná	[%]	90	+40; -40	
Tažnost příčná	[%]	150	+50; -50	
Odolnost proti protrhávání podélná	[N]	150	+50; -50	
Odolnost proti protrhávání příčná	[N]	170	+50; -50	
Ohebnost při nízkých teplotách	[°C]	-30	-	
Teplotní rozsah použití	[°C]	-30 +80	-	
Nebezpečné látky		npd*		
<b>Parametry po umělém stárnutí:</b>				
Odolnost proti pronikání vody	třída	W1	-	EN 13859-1,2: 2010
Max. pevnost v tahu podélně	[N/50 mm]	190	+50; -50	
Max. pevnost v tahu příčně	[N/50 mm]	100	+40; -40	
Tažnost podélná	[%]	70	+30; -30	
Tažnost příčná	[%]	120	+50; -50	
<b>EN 13859-1,2:2010 Hydroizolační pásy a fólie – Definice a charakteristiky pásů a fólií podkladních a pro pásy pojistné hydroizolace, Část 1: Pásy a fólie podkladní a pro pojistné hydroizolace pro skládané krtytiny. Část 2: Pásy a fólie podkladní a pro pojistné hydroizolace pro stěny</b>				

\*npd - no performance determined (žádný ukazatel není stanoven)



### Složení:

1. Ochranná vrstva z vodoodpudivého, UV stabilizovaného PP
2. Mikroporézní fólie z PP
3. Ochranná vrstva z PP textilie

### Montážní pokyny

Při pokládce DIFUBAR S (dále jen fólie) je třeba respektovat platné stavební normy a předpisy. Fólie se pokládá ve vodorovných pruzích přímo na krokve nebo na čisté a suché bednění, popř. desky nadkroevního systému, a to postupně od okapu k hřebeni potišťenou stranou směrem k exteriéru. K podkladu se fólie připevňuje pomocí kontralatí tak, aby byl zabezpečen odtok vody po fólii a odvětrání případné vlhkosti z konstrukce. Fólii lze k podkladu připevnit např. sponkami nebo nerezovými hřebíky s plochou hlavou, ale pouze v místech budoucího přesahu výše položeným pásem fólie nebo v místě, kde budou překryty kontralatí. Všechna místa průniku spojovacího materiálu skrz fólii je nutné utěsnit/přelepit páskou DIFUBAR. Minimální výška kontralatí je 40 mm. Všechny kontralatě je nutné opatřit těsnicí páskou pod kontralatě Batten Seal, PE, 3 x 60 mm, popřípadě butylovou páskou Butyl, 1 x 50 mm.

Fólii je potřeba položit tak, aby na ní nevznikaly žádné nerovnosti, překlady, průhyby nebo řasení, které by zamezovaly odvodu vody směrem k okapu nebo naopak přiváděly vodu ve směru ke kontralatím (např. nadzdvihnutou tepelnou izolací mezi krokvemi). Horizontální přesah se provádí v minimální šíři 12 cm, a to vždy tak, aby vrchní pás překryl pás spodní. Pro snadnější aplikaci je tento přesah na fólii naznačen přerušovanou čarou. U složitějších detailů, jako je např. hřeben, úžlabí, nároží atd., doporučujeme přesah 30 cm. Na okapové hraně se fólie připevňuje pomocí pásky DUO k okapnici. Vertikální spoj fólie je možné provádět pouze pod kontralatí a s minimálním přesahem 20 cm, v místě spoje pod kontralatí je nutné provést slepení páskou DUO a přelepit přesah páskou DIFUBAR. Pro lokální opravy fólie, prostupy a napojení na navazující konstrukce je určena páska DUO.

Při montáži je potřeba zamezit styku fólie s ropnými látkami, rozpouštědly a chemickou impregnací na ochranu dřeva. Fólie nesmí být vystavena přímému slunečnímu záření déle než 1 měsíc. Fólii doporučujeme zakrýt krytinou co nejdříve po montáži, což výrazně přispěje k její trvanlivosti a spolehlivosti. Fólie nenahrazuje střešní krytinu. Další podrobnosti naleznete v publikaci Pravidla pro navrhování a provádění střech (CKPT 2014)