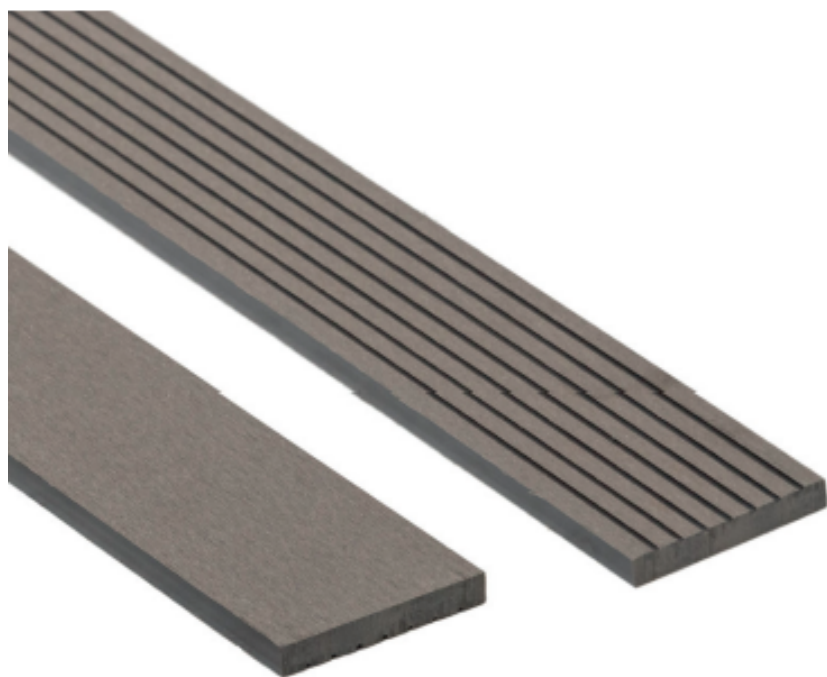


TECHNICKÝ LIST

PLOTOVÉ PRKNO WPC BRUSHED ŠEDÉ



PLOTOVÉ PRKNO WPC BRUSHED ŠEDÉ

Plotové prkno z odolného dřevoplastu s rovným zakončením. Z jedné strany hladké, druhá strana je drážkovaná. Pro použití jako oplocení nebo výplň zábradlí či vrat. Výrobky z WPC nelze použít jako materiál pro nosnou konstrukci, např. sloupy, nosníky, opěrné sloupky, pro balkóny, vyvýšené terasy, poklady nebo jiné nosné prvky.

- UV stabilita
- Přirozený vzhled dřeva
- Bezúdržbový materiál
- Dlouhá životnost
- Vysoká odolnost proti plísním, houbám, hnilobě a hmyzu

Technické vlastnosti

Materiál	WPC – 60 % dřevo (topol), 30 % HDPE, 10 % ostatní přísady (UV absorbér, antioxidant, inhibitor plísní, kompatibilizátor, lubrikant)
Šířka	80 mm (+/- 2 %)
Délky	800 mm, 1000 mm, 1500 mm, 1800 mm (+/- 2%)
Tloušťka	12 mm (+/- 2 %)
Barva	Šedá
Reakce na oheň	Bfl – s1
Certifikace FSC	ano (FSC 100 %)

Stálost barvy, zrání dřevěné složky

Vzhledem k převaze přírodního materiálu může u WPC prken docházet vlivem UV záření a vlhkosti především v prvních měsících k mírné změně odstínu. Poté se již barva stabilizuje a dále se nemění.

Dilatace

U dřevoplastových materiálů dochází vlivem vlhkosti, slunečního záření a změn venkovní teploty k rozměrovým změnám (rozpínání, smršťování). Z tohoto důvodu se doporučuje mezi plotovkami dodržet mezery v rozmezí 1,5 - 3 cm. Rozestupy mezi nosníky (rýgly) by měly být maximálně 820 mm a přesah konců plotovky za nosníky (rýgle) 150 mm.

Skladování

Skladujte na rovném, suchém a větraném místě. Chraňte před slunečním zářením

Doporučené příslušenství

Pro instalaci prken slouží následující originální příslušenství, které doporučujeme dokoupit:

- ocelové rýgle
- upevnění rýgle na zděný sloupek
- samořezné vruty

Doporučení k montáži

Plotová prkna se přidělávají na nosné rýgle, které jsou ke zděným sloupkům přimontované pomocí upevnění. V případě potřeby je možné rýgle na jejich koncích zaslepit plastovou krytkou pro estetické zakončení. Samotné plotovky se na rýgle upevňují pomocí samořezných vrutů či UFO samořezných šroubů a doporučuje se mezi plotovkami dodržet mezery v rozmezí 1,5 - 3 cm. Rozestupy mezi nosníky (rýgly) by měly být maximálně 820 mm a přesah konců plotovky za rýgle 150 mm, pro zajištění minimální teplotní roztažnosti materiálu a tím i jeho kroucení. K montáži postačí AKU vrtačka. Plotovky není potřebné předvrtávat. Montáž musí být provedena v souladu s fyzikálními zákony.