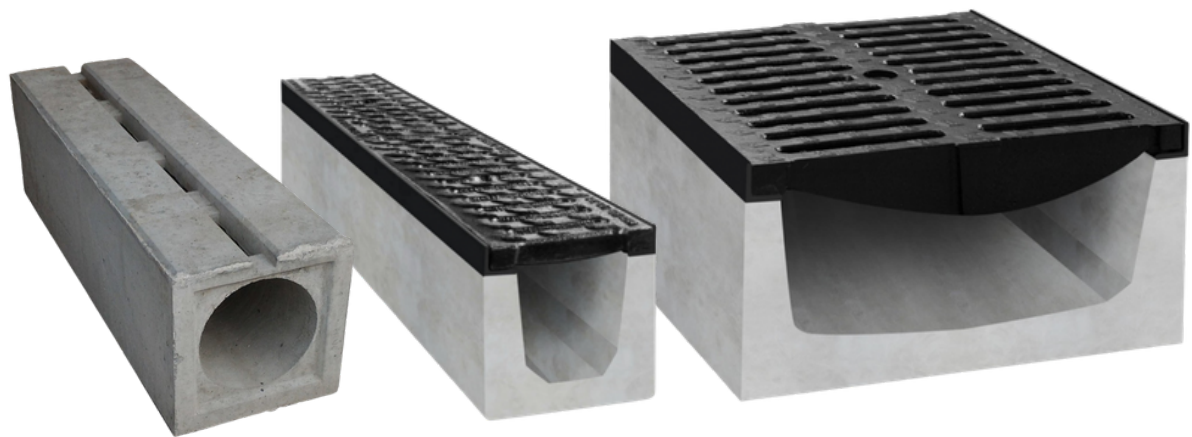


MONTAGEHANDLEIDING

CANALETAS DE DRENAJE DE HORMIGÓN

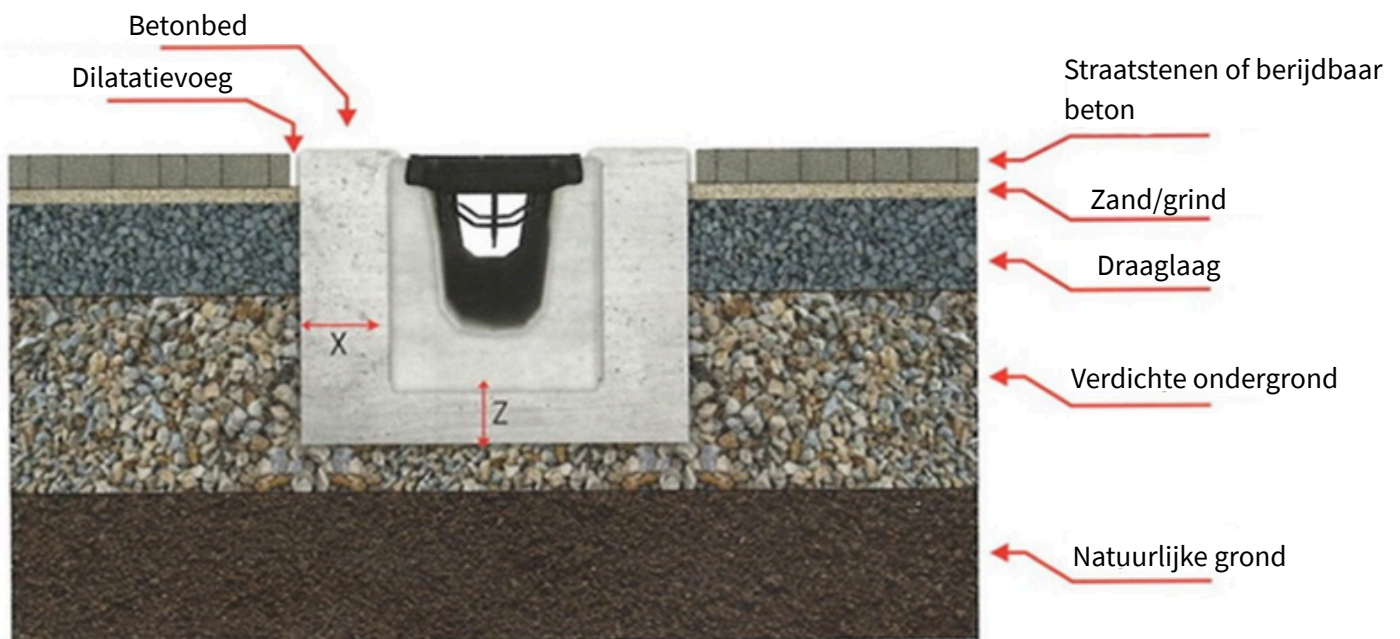


CANALETAS DE DRENAJE DE HORMIGÓN

Sla betonproducten op op een vlakke, verharde en gedraineerde ondergrond en bescherm ze tegen regen en vorst.

De plaatsing dient bij voorkeur te worden uitgevoerd onder gunstige klimatologische omstandigheden. Betonnen goten en afvoeren worden geplaatst op een betonnen bedding, waarvan de hoogte afhankelijk is van de belastingsklasse van de goot/afvoer (zie indicatieve tabel hieronder). Dezelfde betondikte moet ook aan de zijkanten worden aangebracht, waar deze dient als ondersteuning tegen zijdelingse krachten die op de afwateringsgoot inwerken, bijvoorbeeld bij het passeren van een auto.

De plaatsing moet altijd worden uitgevoerd in overeenstemming met de projectdocumentatie en met inachtneming van de lokale geologische omstandigheden en onderlagen.



Aanbevolen dikte van het betonbed:

Belastingsklasse	A 15	B 125	C 250	D 400	E 600	F 900
Afmetingen van de betonlaag X (mm)	100	150	150	200	200	200
Afmetingen van de betonlaag Z (mm)	100	150	150	200	200	200
Betonklasse voor de betonlaag	C 35/45	C 35/45	C 35/45	C 35/45	C 35/45	C 35/45

Plaatsing:

1. Voorbereiding van de ondergrond
2. Bepaal de ligging van de afvoerleiding met behulp van piketten en een uitzetkoord.
3. Maak een sleuf met geschikte lengte, breedte en diepte zodat een betonnen fundering onder de goot en vervolgens aan de zijkanten kan worden aangebracht (min. 10 cm). Bij hogere belastingen moet rekening worden gehouden met de toelaatbare draagkracht van de ondergrond of moet de toelaatbare belasting van de bodem van de sleuf worden bepaald. Volg de bovenstaande aanbevelingen voor de betreffende belastingsklasse en de minimale kwaliteitsparameters van het beton. De goten moeten 3-5 mm onder het maaiveld worden geplaatst.
4. Aanbrengen van een betonnen fundering op de bodem van de sleuf.
5. Plaats de goot op de betonnen fundering. Nadat het beton licht is uitgehard, vult u ook de zijkanten van de goot met beton zodat de vereiste betonnen laag rond de goot ontstaat (afhankelijk van de belastingsklasse).
6. Indien nodig de voegen afdichten met snelhardende mortel of vorstbestendige lijm.

De fabrikant is niet verantwoordelijk voor gebreken en problemen die ontstaan door onjuiste opslag, onjuiste installatie of bediening.

Aansluiting van betonnen goten: