

**TECHNISCHES DATENBLATT**

# **UNTERSPANNBAHN DIFBAR 135 S**

1.5 × 25 m

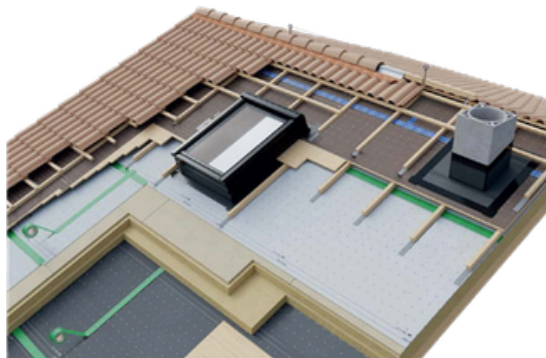


# UNTERSANNBAHN DIFBAR 135 S

## System diffusionsoffener Folien

Dreischichtige hoch diffusionsoffene Dachfolie, bestehend aus äußeren Lagen aus Polypropylen-Vlies und einer inneren Diffusionsmembran. Geeignet zur Verwendung unter Dachdeckungen, zur Verlegung direkt auf der Wärmedämmung oder auf diffusionsoffener Schalung. Hohe Wasserdampfdurchlässigkeit (Sd-Wert 0,02). Einsetzbar ab einer Dachneigung von 17° (abhängig von der Regeldachneigung der Eindeckung), für die Klassen DHV 6, 5, 4, 3. Kann als Winddichtung in Konstruktionen hinterlüfteter Fassaden mit geschlossener Bekleidung ohne offene Fugen verwendet werden.

1.5 × 25 m



## Eigenschaften:



- Hoch diffusionsoffene Folie für alle Arten von Dachdeckungen geeignet
- Wasserabweisendes Material mit diffusionsoffener Membran
- Ideal zur Windabdichtung bei hinterlüfteten Fassaden mit geschlossenen Fugen
- Rutschhemmende Oberfläche erleichtert die Montage

CE

21

1434

EN 13859-1,2:2010

Flexible Abdichtungsbahnen –  
Definitionen und Merkmale von  
Unterdeck- und  
Zusatzabdichtungsbahnen  
Teil 1: Unterdeck- und  
Zusatzabdichtungsbahnen für  
geneigte Dächer.

Teil 2: Unterdeck- und  
Zusatzabdichtungsbahnen für  
Wände

Eindeutiger

Identifizierungscode des  
Produkts:

DIFUBAR 135 S

Hersteller:

PK Profiles s. r. o.

Truhlářská 1489/29

110 01 Praha 1 - Nové Město

Leistungserklärung

006ar-CPR/2021-TB

Bewertungssysteme (AVCP):

Bewertungssystem 3

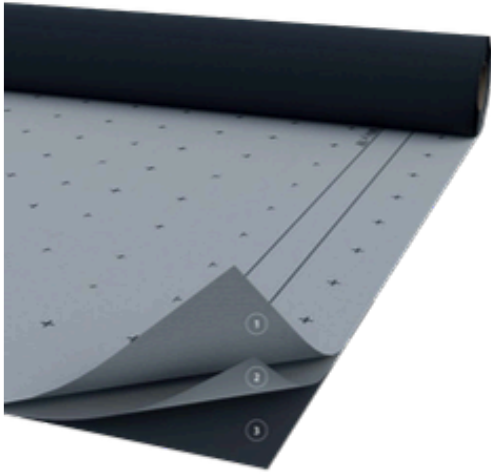
Code: 5030232



8 594196 795557

Parameter	Einheiten	Werte	Toleranz	hEN
Verpackung	[Rolle/Palette]	72	-	EN 13859-1,2: 2010
Länge	[m]	25	-0/+2%	
Breite	[m]	1,5	± 0,5 %	
Flächengewicht	[g/m <sup>2</sup> ]	135	± 0,5 %	
Brandverhalten	Klasse	E	-	
Widerstand gegen Wasserdurchgang	Klasse	W1	-	
Äquivalente Diffusionsdicke	Sd [m]	0,02	+0,03; -0,01	
Zugfestigkeit längs	[N/50 mm]	230	+60; -60	
Zugfestigkeit quer	[N/50 mm]	120	+40; -40	
Dehnung längs	[%]	90	+40; -40	
Dehnung quer	[%]	150	+50; -50	
Weiterreißfestigkeit längs	[N]	150	+50; -50	
Weiterreißfestigkeit quer	[N]	160	+50; -50	
Kältebiegeverhalten	[°C]	-30	-	
Temperaturbereich der Anwendung	[°C]	-30 +80	-	
Gefährliche Stoffe		npd*		
<b>Parameter nach künstlicher Alterung:</b>				
Widerstand gegen Wasserdurchgang	Klasse	W1	-	EN 13859-1,2: 2010
Max. Zugfestigkeit längs	[N/50 mm]	180	+50; -50	
Max. Zugfestigkeit quer	[N/50 mm]	90	+40; -40	
Dehnung längs	[%]	70	+30; -30	
Dehnung quer	[%]	120	+50; -50	
<b>EN 13859-1,2:2010 Flexible Abdichtungsbahnen – Definitionen und Eigenschaften von Unterdeck- und Unterspannbahnen. Teil 1: Unterdeckbahnen für Dachdeckungen. Teil 2: Unterdeckbahnen für Wände.</b>				

\*npd – no performance determined (kein Leistungswert bestimmt)



### Zusammensetzung:

1. Schutzschicht aus wasserabweisendem, UV-stabilisiertem PP
2. Mikroporöse PP-Folie
3. Schutzschicht aus PP-Vlies

### Montageanleitung

Bei der Verlegung von DIFUBAR S (nachfolgend „Folie“) sind die geltenden Bauvorschriften und Normen zu beachten. Die Folie wird in waagerechten Bahnen direkt auf die Sparren oder auf eine saubere und trockene Schalung bzw. auf Aufsparrendämmplatten verlegt, und zwar vom Traufbereich zum First hin mit der bedruckten Seite nach außen. Die Befestigung erfolgt mittels Konterlatten, um den Wasserablauf auf der Folie sowie die Hinterlüftung der Konstruktion sicherzustellen. Die Folie kann vorübergehend mit Klammern oder rostfreien Nägeln mit Flachkopf befestigt werden, jedoch nur in Bereichen, die später von der darüberliegenden Bahn oder von Konterlatten überdeckt werden. Alle Durchdringungen sind mit DIFUBAR-Klebeband abzudichten. Die Mindesthöhe der Konterlatten beträgt 40 mm. Alle Konterlatten sind mit einem Dichtband unter den Konterlatten (Batten Seal, PE, 3 × 60 mm) oder alternativ mit Butylband (Butyl, 1 × 50 mm) zu versehen.

Die Folie ist spannungsfrei zu verlegen, sodass keine Wellen, Durchhänge oder Falten entstehen, die den Wasserablauf behindern oder Wasser in Richtung Konterlatten leiten könnten. Die horizontale Überdeckung muss mindestens 12 cm betragen, wobei die obere Bahn stets die untere überdeckt. Für komplexe Details (First, Kehle, Grat usw.) wird eine Überdeckung von 30 cm empfohlen. An der Traufe wird die Folie mit DUO-Klebeband an der Tropfkante befestigt. Vertikale Stöße dürfen nur unter Konterlatten mit mindestens 20 cm Überdeckung ausgeführt werden; die Stoßstelle ist mit DUO zu verkleben und zusätzlich mit DIFUBAR zu überkleben. DUO dient auch für Reparaturen und Anschlüsse.

Kontakt mit Ölprodukten, Lösungsmitteln oder Holzschutzmitteln ist zu vermeiden. Die Folie darf nicht länger als 1 Monat direkter Sonneneinstrahlung ausgesetzt sein. Eine möglichst schnelle Eindeckung wird empfohlen. Die Folie ersetzt nicht die Dachdeckung. Weitere Informationen siehe „Regeln für Planung und Ausführung von Dächern“ (CKPT 2014).